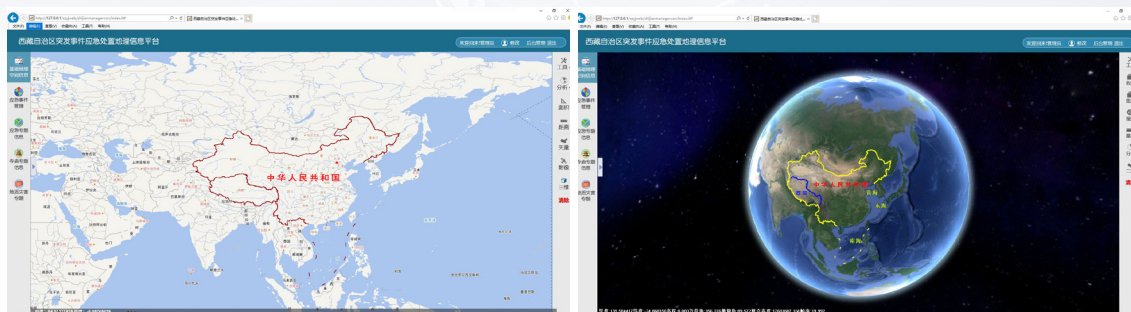


应急处置地理信息服务平台



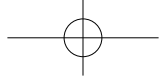
系统主界面二维

系统主界面三维



平台架构及 主要功能

- 开放式架构设计，基于 Web 模式运行；
- 支持标准的 OGC 服务 (WMS、WMTS、WFS)、REST 服务；以及天地图服务、Google Map 服务、Yahoo 服务、百度服务等公共地理信息服务；
- 二、三维地理信息实时联动；
- 海量空间数据叠加分析；
- 三维仿真空间构建；
- 瓦片数据管理，支持 200 个或以上并发操作，响应时间不超过 1 秒；
- 应急事件发生时提供辅助决策支持；
- 应急事件信息快速标注、事件描述、事件电子报告生成，应急事件查询检索统计。



GEO-VISION | 应急处置
四维远见 | 地理信息服务平台



应用案例

- 国家重点研发计划专项项目“一体化综合减灾智能服务研究与应用示范”
- 西藏自治区突发事件应急处置地理信息平台

金沙江波罗乡滑坡应急服务



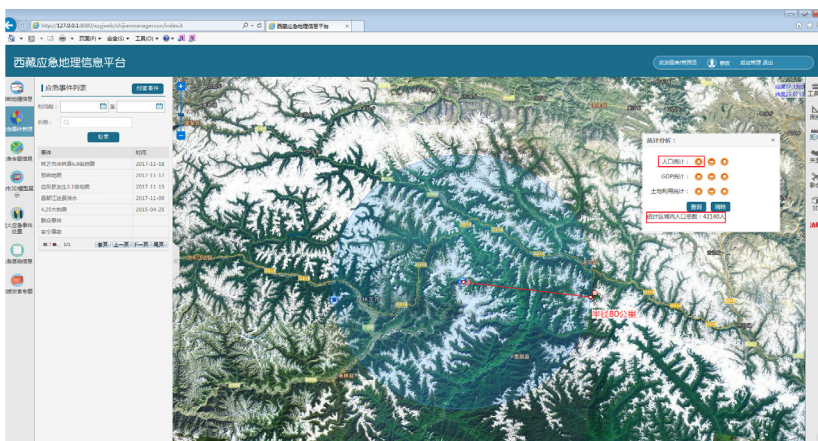
应急事件信息管理



应急事件信息三维场景中范围、面积、地面高程等内容查询标绘



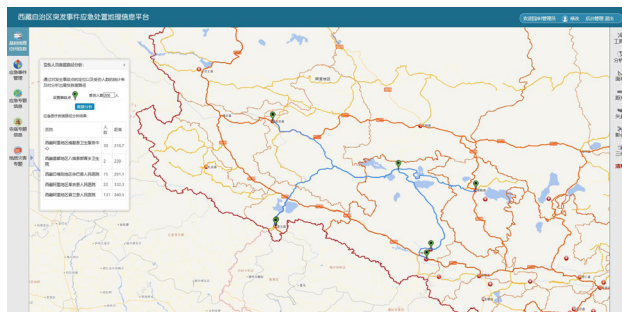
应急事件报告生成

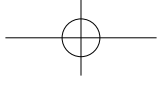


应急事件发生地 80KM 范围内人口统计

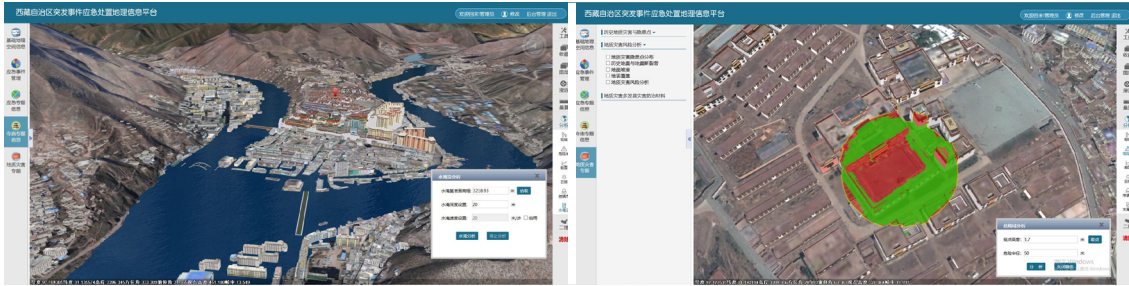
基于精准地理信息的救援分析

根据受伤人数，搜索最近的医院，并根据医院床位数自动分配受伤人员，同时提供最优通行路线





基于精准三维地理信息动态分析



水淹分析模拟

强巴林寺危险域分析

地理信息大数据融合、发布、管理

多源数据集成三维可视化
(DEM+DOM+三维模型+彩色点云)



布达拉宫街景



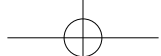
基础地理信息数据管理：可接入经济数据、人口数据、地理国情普查数据、无人机影像数据、激光 LiDAR 数据等

基于地理国情普查成果的专题信息提取

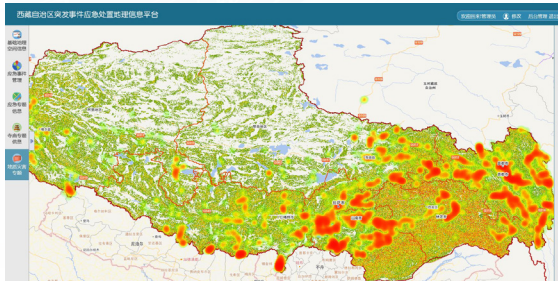


自然村信息提取

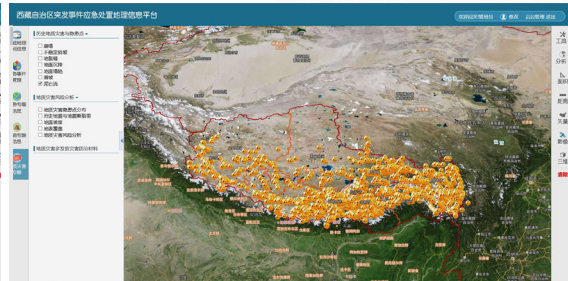
地表覆盖、河流水系及道路交通等专题信息提取



应急专题信息提取

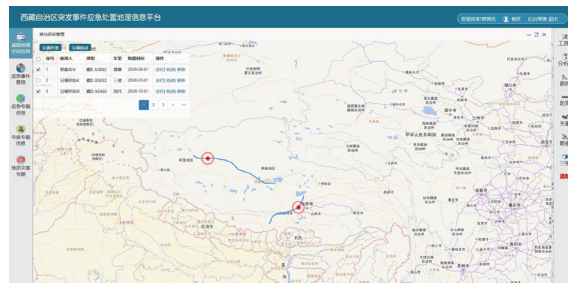


历史地质灾害与隐患热度分析



历史地质灾害与隐患点分布 - 泥石流

动态 GPS 快速定位，应急车辆跟踪 ▶



时空大数据管理



昌都 2010 年三维城市景观



昌都 2018 年三维城市景观



北京四维远见信息技术有限公司
BEIJING GEO-VISION TECH.CO.,LTD

地 址：北京市丰台区南四环西路 188 号总部基地十一区 19 号楼 邮 编：100070

电 话：010-59795858-8058 13910843298 17701258996

传 真：010-59795858-8001

网 址：www.jx4.com

邮 箱：GuanYL@casm.ac.cn 1447809375@qq.com



官方微信



关经理网络名片



吴经理网络名片